

Leseförderung 2022/23

Ergebnisse und Auswertung

Ch. Salem, 08.03.2023

Das haben wir gemacht:



- Jahrgang 5, 6, 7 = ca. 220 Schüler:innen
- Prätest: Leseleistung ohne Training überprüft
- 10 Wochen Training
- 3x pro Woche 20 Minuten lautes Lesen mit Teampartner:in
- Posttest: Leseleistung nach dem Training überprüft

Jahrgang 5 Prä- und Posttest

	niedrigste WpM	höchste WpM	> 100 WpM	niedrigste WpM	höchste WpM	> 100 WpM
5a	16	106	1x	29	120	5x
5b	19	85	0x	32	99	0x
5c	15	124	2x	29	129	4x

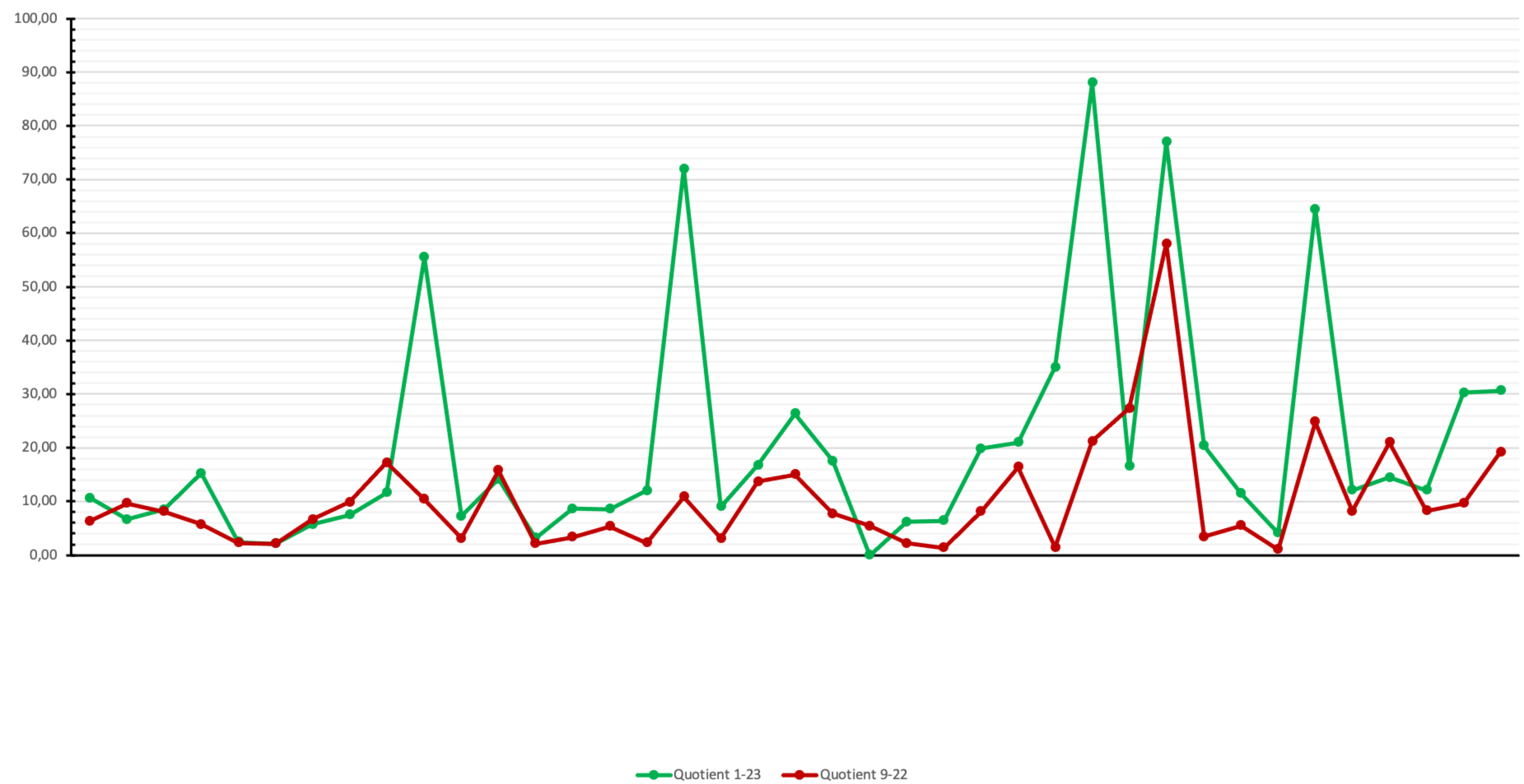
Jahrgang 6 Prä- und Posttest

	niedrigste WpM	höchste WpM	> 100 WpM	niedrigste WpM	höchste WpM	> 100 WpM
6a	39	128	8x	42	125	8x
6b	13	134	2x	15	140	1x
6c	30	109	1x	44	110	2x
6d	26	126	5x	60	146	9x

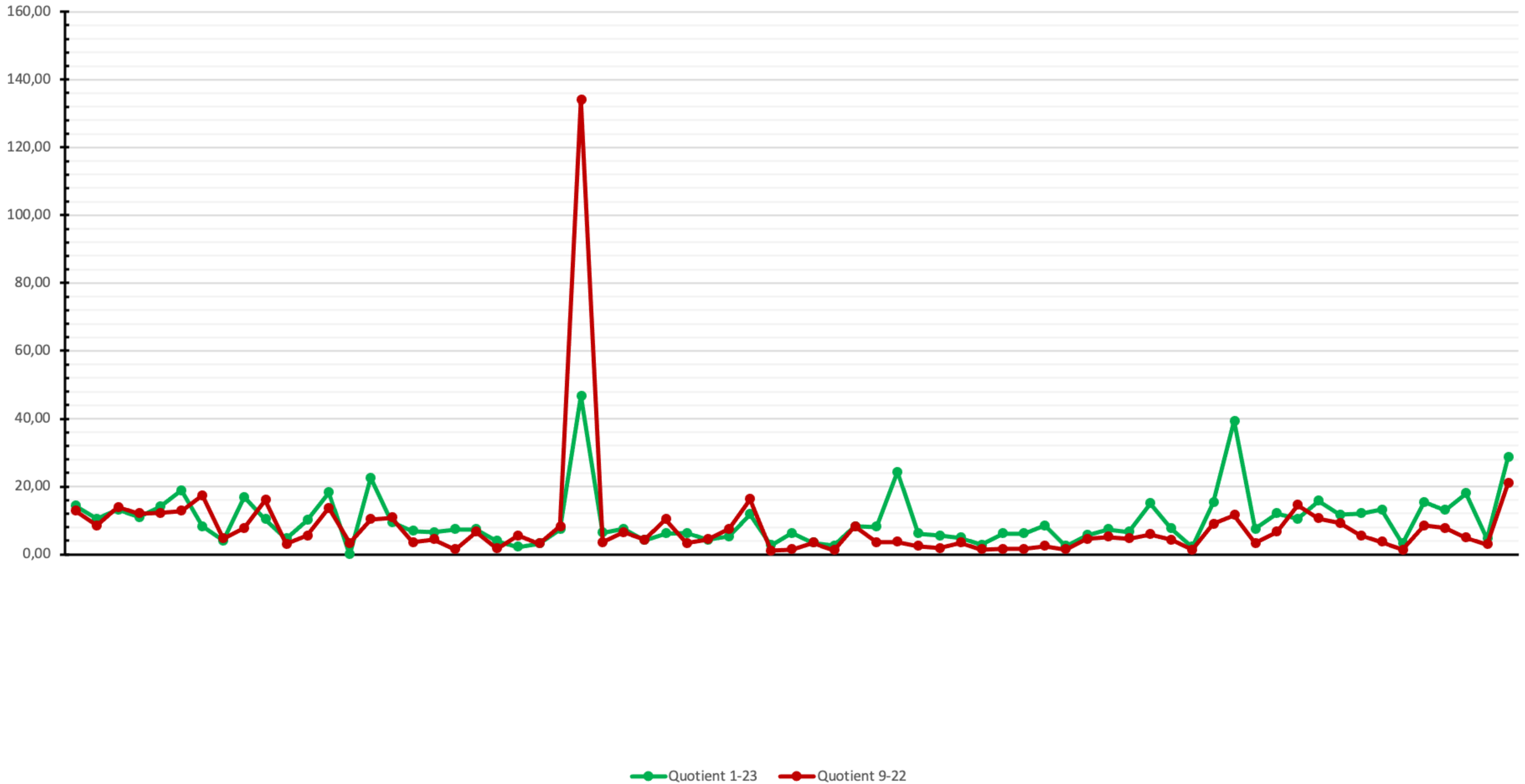
Jahrgang 7 Prä- und Posttest

	niedrigste WpM	höchste WpM	> 100 WpM	niedrigste WpM	höchste WpM	> 100 WpM
7a	18	128	5x	12	188	6x
7b	22	128	5x	45	129	9x
7c	38	128	13x	82	129	14x
7d	29	128	9x	31	157	13x

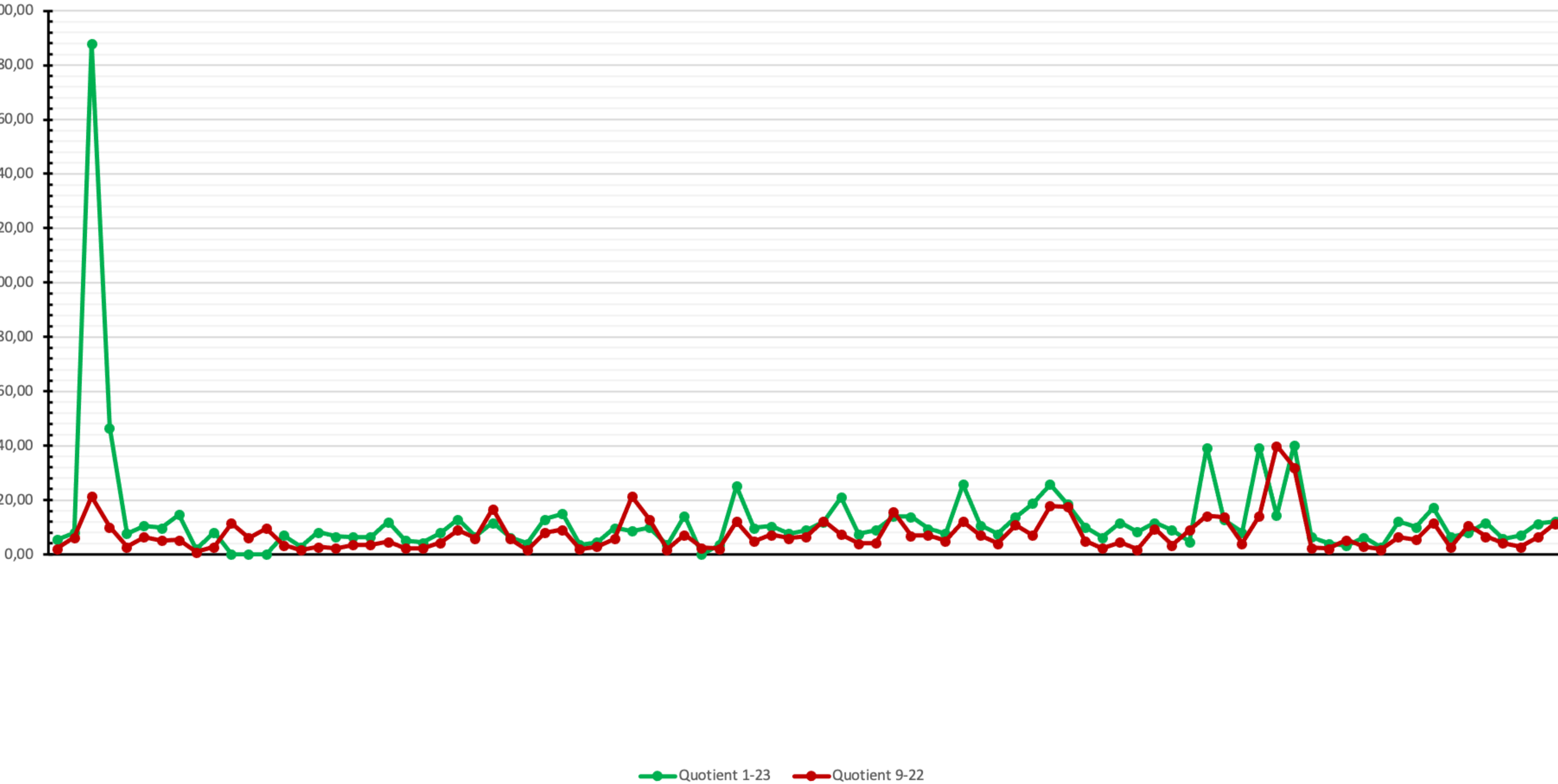
Ergebnisse Jg. 5 Leseförderung Sj 2022-23



Ergebnisse Jg. 6 Leseförderung Sj 2022-23



Ergebnisse Jg. 7 Leseförderung Sj 2022-23



Weitere Effekte

- Lesemotivation: Schüler:innen haben Lust zu lesen
- Verantwortungsbewusstsein für gemeinsames Lernen gewachsen
- schönes Ruheritual im Schulalltag
- Selbststärkung: „Ich habe mich verbessert“ -
Alle Schüler:innen erhielten eine Urkunde
über ihren Fortschritt



Nächste Schritte

- Implementierung in die schuleigenen Arbeitspläne
- Leseanimation ausbauen:
 - besondere Veranstaltungen zu Büchern und Lesen
 - Ausbau der Bibliothek; Anschaffung von Schülerwünschen
- Lesen im Fachunterricht optimieren

Danke an...

- die Deutschlehrkräfte der Jahrgänge 5, 6 und 7,
- die Klassenleitungen der Jahrgängen 5, 6 und 7,
- die Förderschullehrkräfte in den Jahrgängen 5, 6 und 7,
- die Schulassistentin KL für die Unterstützung in der Erstellung von Materialien,
- die Schulleitung für das Auffinden von Geldmitteln für Buchkäufe,
- alle Kolleg:innen, die mich mal vertreten mussten, damit ich testen konnte,
- die aufsichtsführenden Lehrkräfte ToiSG, die mich in der Bibliothek vertreten,
- unsere BuFDi HA, die die Bibliothek in der Mittagszeit öffnet,
- die Schüler:innen der Bibliotheks-AG, die ihre Arbeit sehr ernst nehmen und mit Freude ausführen.